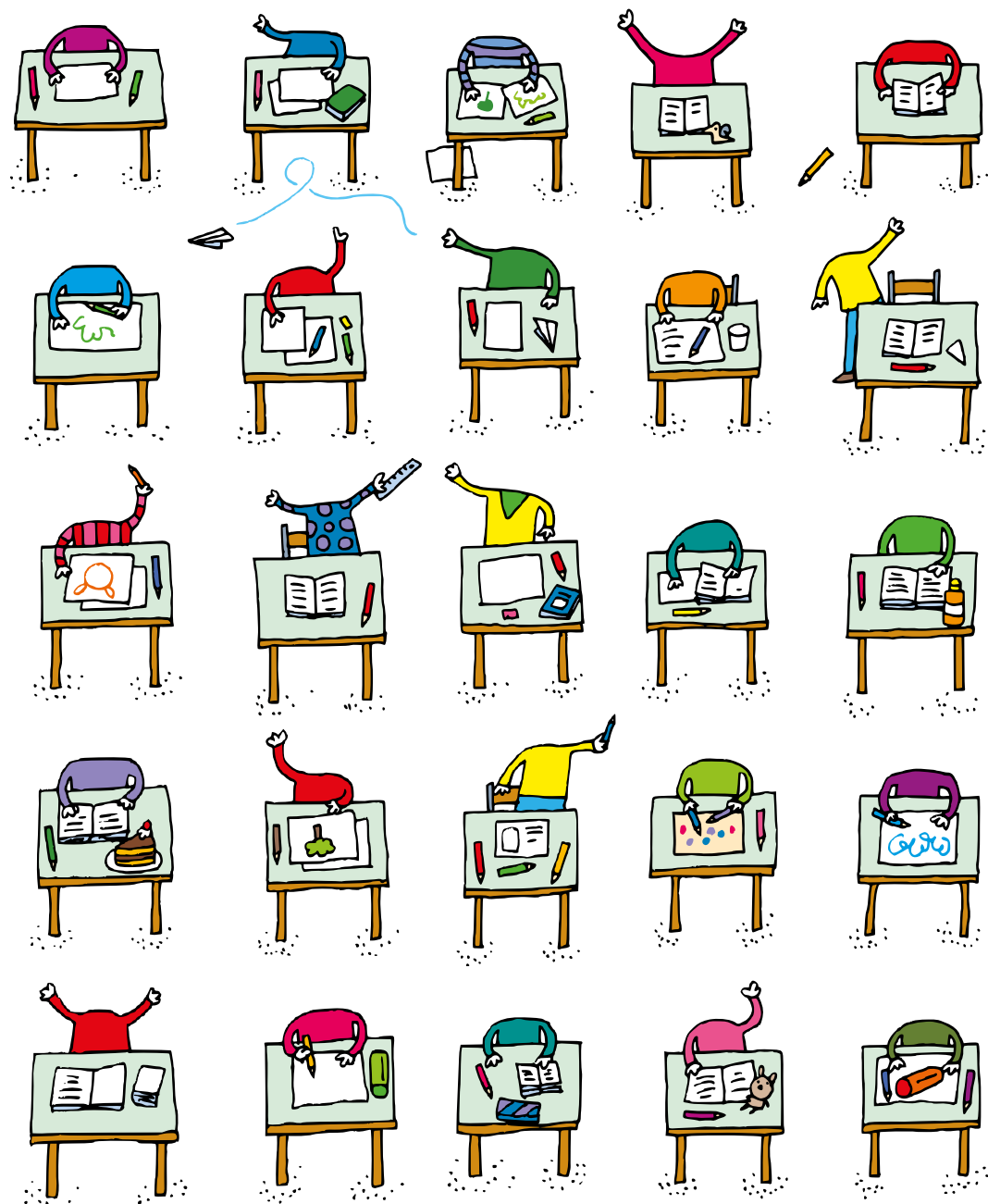


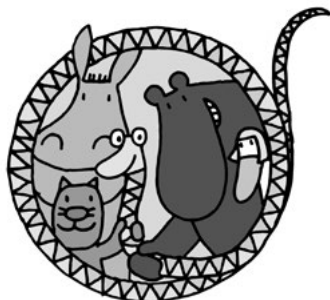
disegna le facce dei tuoi compagni di scuola e scrivi i loro nomi



e disegna da qualche parte anche le maestre e i maestri



A SPASSO CON Ettore



PROGETTO EDUCATIVO SUGLI STILI DI VITA DEI BAMBINI

guida per l'insegnante

Premessa

Questo progetto educativo, promosso da Regione Toscana in collaborazione con l'Ufficio Scolastico Regionale, è stato pensato all'interno di un percorso didattico rivolto ai bambini della classe seconda e terza della scuola primaria e intende affrontare tutti gli aspetti della vita quotidiana che contribuiscono a determinare uno stile di vita salutare.

Il kit

Il kit "In compagnia di Ettore" è uno strumento didattico-educativo composto da un libro-quaderno per bambini (ogni kit contiene 25 libri-quaderno), un poster per la classe e una guida per l'insegnante. Il kit è anche scaricabile in pdf dal sito www.creps-siena.eu.

Le tematiche affrontate nella proposta educativa sono: la famiglia, la città, il parco, i giochi al chiuso, gli animali domestici, muoversi in città, la scuola, il sonno e i tempi della giornata, l'alimentazione e i pasti, la frutta e la verdura, le fattorie didattiche, l'orto didattico, la salute e l'igiene personale, il movimento, l'intercultura, le biblioteche, la musica, il cinema e il teatro, i musei. Per ogni tematica sono proposte attività da svolgere sia in aula che all'esterno ed è consigliato lavorare su almeno 10 capitoli, in particolare alimentazione e movimento.

La metodologia scelta è quella dell'educazione attiva: gli alunni sono infatti invitati a scoprire, a osservare, a sperimentare in un modo nuovo, a cominciare da se stessi e aprendosi al mondo che li circonda. L'intervento proposto è multidisciplinare e prevede il coinvolgimento di tutti gli insegnanti, i genitori e le altre figure di riferimento. La guida vuole essere un sussidio operativo per il docente ed è articolata in modo sistematico. Per ogni modulo si forniscono una sintetica introduzione al "focus" e una scheda di progettazione contenente i riferimenti normativi, gli obiettivi di apprendimento delle discipline coinvolte e le attività, differenziando la proposta del quaderno operativo dalla lettura dell'immagine-poster. Si suggeriscono anche attività di follow up. Sono fornite rubriche di valutazione per i docenti e autobiografie cognitive per l'alunno, bibliografia e sitografia.

Il libro-quaderno nasce con l'intento di migliorare lo stile di vita attraverso la conoscenza del proprio ambiente di vita, nelle sue potenzialità e differenziazioni, sviluppando una maggiore conoscenza della Toscana anche attraverso i parchi o i luoghi dell'arte, e le sue produzioni alimentari.

I testimonial della campagna educativa sono Ettore e i suoi amici, quattro simpatici animali, ciascuno con una personalità ben precisa, che guideranno i bambini in questo percorso finalizzato al raggiungimento di un corretto stile di vita.

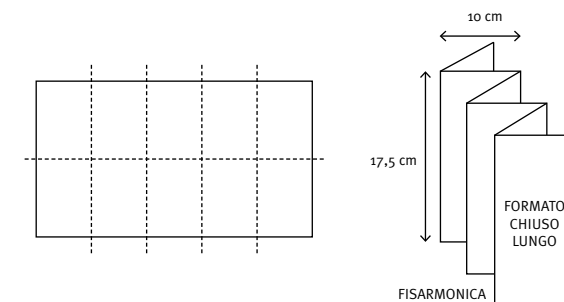
Ulteriori proposte per l'uso

Un suggerimento operativo al termine del percorso è costituito dalla realizzazione di un lapbook, che raccolga le esperienze di follow up dei vari moduli e che si connoti come un compito di realtà.

Una delle difficoltà dell'insegnante nel seguire un percorso multidisciplinare può essere infatti la modalità di raccolta del materiale prodotto dagli studenti. In questo senso il lapbook, oltre a rispondere all'esigenza documentativa e di raccolta materiale, ha ulteriori utilità in quanto può diventare una mappa concettuale a tre dimensioni e rivelarsi uno strumento di inclusione molto efficace per alunni BES. Inoltre permette di rendere personale il prodotto sia nella realizzazione sia nei contenuti, favorendo una maggior interiorizzazione degli argomenti affrontati.

Per realizzare un lapbook che raccolga il materiale prodotto durante il percorso presentato si suggerisce una struttura a fisarmonica utilizzando un semplice cartoncino colorato delle dimensioni 35 cm x 50 cm. Si otterranno 20 spazi, considerando il fronte/retro, per creare una copertina e 19 pagine da destinare agli argomenti proposti dal progetto.

Per realizzarlo è possibile seguire lo schema di seguito proposto oppure cercare una struttura alternativa tra le molte reperibili in rete. L'importante sarà puntare sulla fantasia degli alunni per decorare e inserire in modi creativi e interattivi i vari materiali raccolti e/o prodotti. Non dobbiamo dimenticare che il lapbook deve essere ricco di strutture apribili: piccole buste, disegni piegati, mini libri estraibili, immagini pop up, cartellette flip flap ecc.



Per ulteriori approfondimenti o idee è possibile consultare in rete il seguente sito: <https://sololapbook.wordpress.com/crea-il-tuo-lapbook>.

Non ci resta che augurarvi un buon lavoro per questo viaggio insieme ad Ettore e ai suoi amici che vi accompagnerà durante tutto l'anno scolastico.

Il libro-quaderno nasce con l'intento di migliorare lo stile di vita attraverso la conoscenza del proprio ambiente di vita, nelle sue potenzialità e differenziazioni, sviluppando una maggiore conoscenza della Toscana anche attraverso i parchi o i luoghi dell'arte, e le sue produzioni alimentari.

I testimonial della campagna educativa sono Ettore e i suoi amici, quattro simpatici animali, ciascuno con una personalità ben precisa, che guideranno i bambini in questo percorso finalizzato al raggiungimento di un corretto stile di vita.

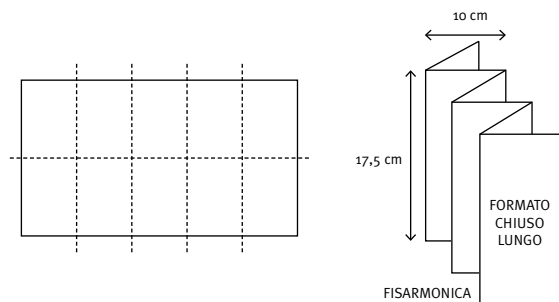
Ulteriori proposte per l'uso

Un suggerimento operativo al termine del percorso è costituito dalla realizzazione di un lapbook, che raccolga le esperienze di follow up dei vari moduli e che si connoti come un compito di realtà.

Una delle difficoltà dell'insegnante nel seguire un percorso multidisciplinare può essere infatti la modalità di raccolta del materiale prodotto dagli studenti. In questo senso il lapbook, oltre a rispondere all'esigenza documentativa e di raccolta materiale, ha ulteriori utilità in quanto può diventare una mappa concettuale a tre dimensioni e rivelarsi uno strumento di inclusione molto efficace per alunni BES. Inoltre permette di rendere personale il prodotto sia nella realizzazione sia nei contenuti, favorendo una maggior interiorizzazione degli argomenti affrontati.

Per realizzare un lapbook che raccolga il materiale prodotto durante il percorso presentato si suggerisce una struttura a fisarmonica utilizzando un semplice cartoncino colorato delle dimensioni 35 cm x 50 cm. Si otterranno 20 spazi, considerando il fronte/retro, per creare una copertina e 19 pagine da destinare agli argomenti proposti dal progetto.

Per realizzarlo è possibile seguire lo schema di seguito proposto oppure cercare una struttura alternativa tra le molte reperibili in rete. L'importante sarà puntare sulla fantasia degli alunni per decorare e inserire in modi creativi e interattivi i vari materiali raccolti e/o prodotti. Non dobbiamo dimenticare che il lapbook deve essere ricco di strutture apribili: piccole buste, disegni piegati, mini libri estraibili, immagini pop up, cartellette flip flap ecc.



Per ulteriori approfondimenti o idee è possibile consultare in rete il seguente sito: <https://sololapbook.wordpress.com/crea-il-tuo-lapbook>.

Non ci resta che augurarvi un buon lavoro per questo viaggio insieme ad Ettore e ai suoi amici che vi accompagnerà durante tutto l'anno scolastico.



LA SCUOLA (pp. 16-17)

La scuola, insieme alla famiglia, è un riferimento fondamentale per la vita del bambino. È il luogo dove trascorre gran parte della giornata, impara a rapportarsi con gli altri e sviluppa le proprie capacità emotive, cognitive e relazionali. La scuola ha il compito di riaffermare i valori fondanti della nostra tradizione culturale, sanciti e riconosciuti nella Carta Costituzionale. Per questo motivo i docenti devono ricercare e valorizzare i contenuti, le metodologie e le forme di relazione che maggiormente favoriscono la partecipazione e il coinvolgimento degli alunni, la percezione di star bene a scuola, la consapevolezza di essere in una comunità che accoglie, che mette in pratica le regole del vivere civile e sociale, che dialoga con le istituzioni e con la società. La scuola pertanto rappresenterà per i bambini e le bambine l'accoglienza e il rispetto dell'altro, anche se diverso per genere, cultura, lingua, nazionalità, religione...



RIFERIMENTI NORMATIVI

Raccomandazioni del Parlamento Europeo e del Consiglio 18/12/2006
Indicazioni Nazionali per il Curricolo 2012 "Life Skills Education in Schools" OMS 1993

COMPETENZA CHIAVE DI CITTADINANZA EUROPEA

- Comunicazione in lingua madre e in lingua straniera
- Competenze sociali e civiche
- Consapevolezza ed espressione culturale

LIFE SKILLS

- Decision making
- Comunicazione efficace
- Capacità di relazioni interpersonali
- Autoconsapevolezza
- Empatia
- Gestione delle emozioni

TRAGUARDI DI SVILUPPO DELLE COMPETENZE

- Partecipa a scambi comunicativi con messaggi chiari e pertinenti, adeguati alle situazioni
- Riconosce il valore delle regole e l'importanza di rispettarle, anche nell'ambito dell'istituzione scolastica
- Comprende brevi messaggi in lingua straniera relativi all'ambiente scuola e svolge i compiti come da indicazioni

OBIETTIVI D'APPRENDIMENTO

Italiano

- Ricostruire verbalmente le fasi di un'esperienza vissuta
- Ampliare il patrimonio lessicale attraverso attività di interazione orale

Storia

- Saper usare il proprio vissuto come fonte per produrre conoscenza
- Rappresentare graficamente e verbalmente fatti e attività vissuti e narrati

Lingua straniera

- Comprendere vocaboli, istruzioni, espressioni e frasi di uso quotidiano pronunciati chiaramente e lentamente relativi a se stesso e all'ambiente scuola
- Produrre frasi significative riferite a oggetti, luoghi, persone e situazioni dell'ambiente scuola

Educazione fisica

- Assumere comportamenti adeguati ai vari ambienti di vita
- Rispettare le regole manifestando senso di responsabilità

ATTIVITÀ

Libro operativo

- Presentazione di un'immagine positiva e allegra della scuola
- Rappresentazione grafica dei componenti della propria classe

Follow up

- Accoglienza: preparazione di una cartellonistica per presentare la scuola ai bimbi delle classi prime
- This is my school: introduzione del lessico inglese relativo all'ambiente scuola; presentazione della scuola usando lessico e strutture sintattiche adeguate; realizzazione di percorsi seguendo indicazioni in lingua straniera
- Composizione di una strofa in rima con il nome di ciascuno dei propri compagni
- Rappresentazione grafica e descrizione della scuola ideale